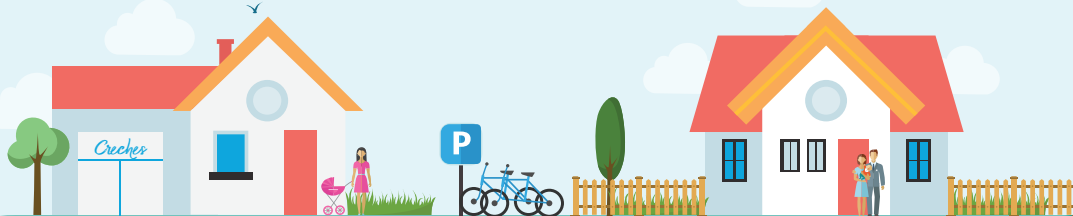


Génération Sans Tabac

Génération sans Tabac Un environnement sans fumée



A l'abri et en sécurité - Grossesse et hôpital sans tabac



Mon premier sourire, mes premiers pas, mes premiers mots - Maison, crèche et accueil d'enfants sans tabac



Je découvre le monde - École, magasin, zoo, ferme pour enfants, plaine de jeux et parc d'attractions sans tabac



Je construis un cercle d'amis - Mouvement de jeunesse, vacances jeunes, sport et loisirs sans tabac



Je reviens adulte - Université, haute-école, concert, dancing, café, restaurant, terrasse et festival sans tabac

Que voulons-nous ?

Protéger nos enfants du tabac. Nous aspirons à une société dans laquelle tous les enfants nés à partir de 2019 puissent grandir sans tabac. Nous voulons que cette nouvelle génération ne choisisse jamais de commencer à fumer. **Ensemble, nous œuvrons à la « Génération sans tabac » !**

Qui peut aider à faire de la « Génération sans tabac » une réalité ?

- * Organisateur·s d'événements avec de nombreux enfants et adolescents
- * Conseils de la jeunesse et mouvements de jeunesse
- * Directions scolaires, corps enseignants, associations de parents d'écoles
- * Jeunes parents et grands-parents, marraines et parrains
- * Gérants, administrateurs et entraîneurs de clubs sportifs
- * Exploitant·s de fermes pour enfants, de jardins zoologiques, de parcs d'attractions, etc.
- * Exploitant·s de plaines de jeux, de terrains de sports et de domaines de loisirs, communes, provinces...
- * Directions d'hôpitaux et d'autres institutions
- * Entrepreneurs horeca engagés
- * Comités de quartier
- * Commerces de proximité et supermarchés

Apposez-vous bientôt label « Générations sans tabac » sur votre entrée ?



Allez sur generationssanstabac.be et découvrez la check-list



Planifiez les propositions de la check-list qui s'appliquent à vous



Suggestions mises en œuvre ?
Remplissez la check-list en ligne et demandez votre label « Générations sans tabac »

Découvrez-en davantage sur www.generationssanstabac.be